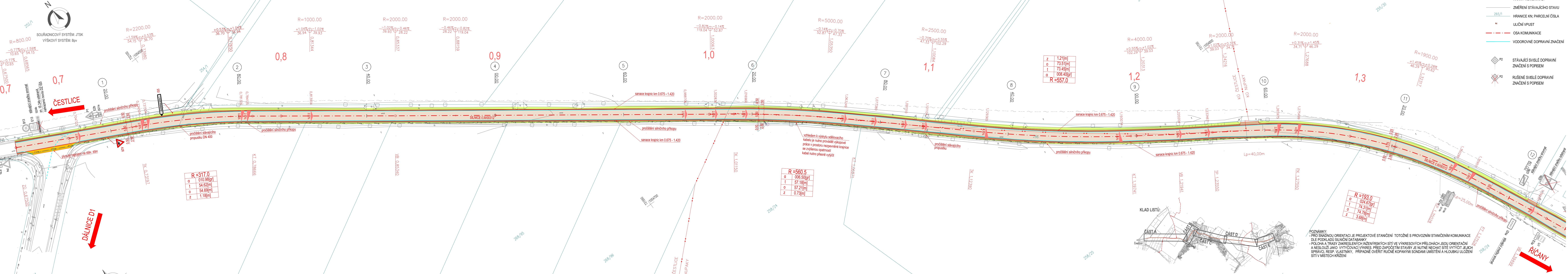


C.2a - KOORDINAČNÍ SITUAČNÍ VÝKRES - ČÁST A  
M 1:500



**C**

**AKCE**

**II/00312 - ČESTLICE - OKR. KŘ. II/101 ŘÍČANY, I. ETAPA (KM 0,690-3,290)**

**OBJEDNATEL PD**

**K s ú s**  
KRAJSKÁ SPRÁVA A ÚDRŽBA SILNIC  
Středočeského kraje

Krajská správa a údržba silnic Středočeského kraje, příspěvková organizace  
Zborovská 81/111  
150 00 Praha 5 Smíchov  
IČ: 00065001

**SOUŘADNICOVÝ SYSTÉM S-JTSK VÝŠKOVÝ SYSTÉM BpV**

**ZHOTVITEL PD**

**atelierpromika**  
projektová dílna v dopravě

**Atelier PROMIKA s.r.o.**  
Machova 9/223, 160 00 Praha 6  
tel.: +420 223 081 261 e-mail: promika@promika.cz  
IČ: 26080273

VYPRACOVAL	Ing. Marek Pejchal	HLAVNÍ INŽENÝR PROJEKTU	Ing. Tomáš Roztočil
ODPOVĚDNÝ PROJEKTANT	Ing. Marek Pejchal	TECHNICKÁ KONTROLA	Ing. Petr Macák

**AKCE**

**II/00312 - ČESTLICE - OKR. KŘ. II/101 ŘÍČANY, I. ETAPA (KM 0,690-3,290)**

**ČÁST**

**C. SITUAČNÍ VÝKRESY**

**KOORDINAČNÍ SITUAČNÍ VÝKRES**

**ČÁST A**

ČÁST	C	C. PARÉ
C. PŘÍLOHY		
STUPĚNÍ	DSP / POPS	DATA
FORMÁT	8x4	

© návrh řešení obsažený ve výkresové a textové části je předmětem ochrany dle autorského zákona